



Staatlich anerkannte, private
**Fachhochschule des
Mittelstands (FHM)**



Weiterbildendes Studium
Personalbetriebswirt (FHM)

Weiterbildendes Studium Personalbetriebswirt (FHM)

Die verantwortungsvolle Führung und Entwicklung von Mitarbeitern wird eine immer bedeutsamere Grundvoraussetzung für den Erfolg von Unternehmen. Die passgenaue Einteilung von personellen Ressourcen und eine geeignete Personalauswahl bestimmen maßgeblich das Wachstum dieses Erfolges mit. Dabei stehen Personalmanager vor der Herausforderung, die Interessen von Mitarbeitenden und Führungskräften optimal zu vereinbaren. Die berufsbegleitende Weiterbildung zum Personalbetriebswirt (FHM) vermittelt die notwendigen Kompetenzen, um in einer führenden Position im Personalbereich erfolgreich zu sein. Sie richtet sich an Fach-, Führungs- und Führungsnachwuchskräfte aller Branchen, die ihr Wissen um betriebswirtschaftliche Kenntnisse erweitern wollen und dabei vor allem den Schwerpunkt auf den Bereich des Personalwesens legen.

Die Inhalte des weiterbildenden Studiums bauen auf-

einander auf. So werden zunächst die Grundlagen der Betriebswirtschaft gelehrt, um anschließend einen umfangreichen Einblick in das Personalmanagement zu geben. Weiterhin vermittelt das Modul „Arbeitsrecht“ die Grundlagen rechtlicher Aspekte im Sinne einer optimalen Personalführung.

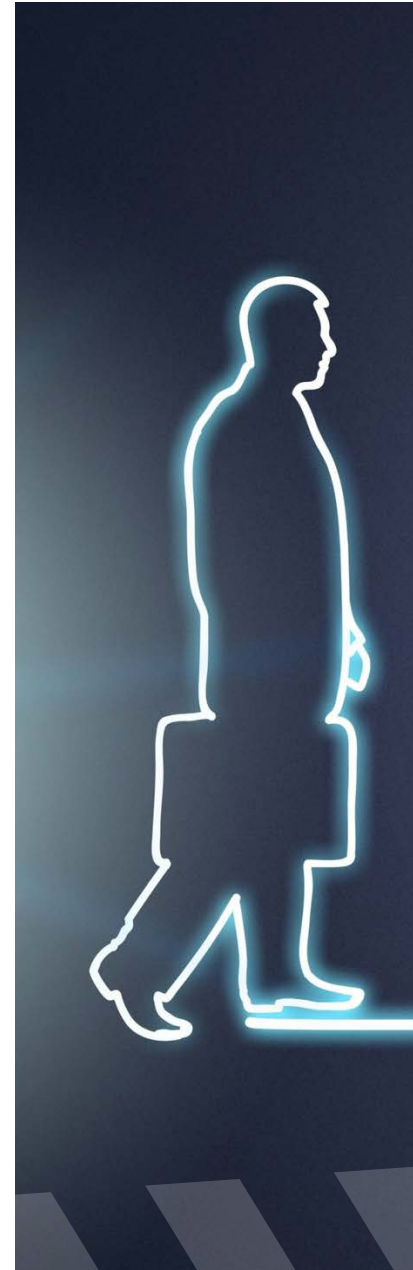
Nach der soliden Vermittlung dieser Basiskenntnisse ermöglichen die Module „Personalmarketing & Social Media“ sowie „Arbeits- und Organisationspsychologie“ eine thematische Verbindung zu aktuellen Fragestellungen im Kontext von Arbeit 4.0: Welche Herausforderungen bringt die Digitalisierung für das Personalmanagement mit sich? Welche Chancen bieten sich für Mitarbeiter? Wir können Personalentwickler das Potential ihrer Mitarbeiter nutzen? Auf diese und andere Fragestellungen werden unter Berücksichtigung eines hohen Praxisbezugs Antworten gegeben.



Prof. Dr. Tim Brüggemann
Wissenschaftlicher Studiengangsleiter

Die Arbeitswelt 4.0 wartet nicht auf einzelne Unternehmen. Führungskräfte sind gefordert, ihre Mitarbeiter weiter zu entwickeln und sie durch eine optimale Aufgabenverteilung und herausragende Arbeitsbedingungen an ihr Unternehmen zu binden. Dazu bedarf es umfassend ausgebildete Personalmanager, die neben betriebswirtschaftlichen Kenntnissen auch durch Soft Skills überzeugen.

Prof. Dr. Tim Brüggemann
Prorektor Online University,
Fernstudium und Weiterbildung



Wir informieren Sie gern persönlich:

- › Individuelles Beratungsgespräch – vor Ort oder telefonisch
- › Infoabendtermine nur auf Anfrage



Institut für Weiterbildung & Kompetenzentwicklung (IWK)

Ravensberger Str. 10G | 33602 Bielefeld | 0521 966 55 268 | iwkk@fh-mittelstand.de



Berufsbild und Karrierechancen

Kompetente Fach- und Führungskräfte sind im Personalmanagement gefragter denn je. Nicht zuletzt die Digitalisierung fordert die Neuaufstellung und Entwicklung des Personals in nahezu jeder Branche. Hierbei ist es von Vorteil, wenn Personalverantwortliche neben grundlegenden betriebswirtschaftlichen Kenntnissen auch Kompetenzen von Grundlagen der Arbeits- und Organisationspsychologie vorweisen können. Für Mitarbeiter im Personalwesen, die über dieses Wissen verfügen, eröffnen sich eine Vielzahl von Karrierechancen. Sie sind bereits im Personalwesen tätig und möchten Ihre Kenntnisse breiter aufstellen? Sie wollen gezielt die Karriereleiter erklimmen und Ihre Chancen durch das Erlangen von fundiertem Fachwissen erhöhen? Vielleicht möchten Sie sich beruflich neu orientieren und in den wachsenden Bereich des Personalwesens einsteigen? Dann ist das weiterbildende Studium zum Personalbetriebswirt (FHM) genau die

richtige Wahl. Aufbauend auf Ihren beruflichen Erfahrungen vermittelt Ihnen die Weiterbildung das umfassende Wissen, das Sie benötigen, um leitende Aufgaben zu übernehmen. Sie qualifizieren sich zum gesuchten kaufmännischen Führungsnachwuchs, dem im Bereich des Personalmanagements viele Chancen geboten werden.

Als Absolvent des weiterbildenden Studiums sind Sie in der Lage, ihr neu gewonnenes Wissen direkt in Ihren Arbeitsalltag zu integrieren. Sie haben nicht nur betriebswirtschaftliche Kenntnisse erworben, die Sie dazu befähigen, verantwortungsvolle Entscheidungen zu treffen, sondern auch Ihre persönlichen sozialen Kompetenzen erweitert, auf die Sie beispielsweise in Verhandlungs- und Mitarbeitergesprächen zurückgreifen können. Zudem sind Sie darin geschult, neues Personal zu rekrutieren und Ihr Unternehmen für Bewerber besonders attraktiv werden zu lassen.

Studienform

Stand: Juni 2019

Berufsbegleitend (Blended Learning Konzept)

Studienort:	Berlin, Bielefeld
Studienstart:	Februar, Juni, Oktober
Studiendauer:	8 Monate
Umfang:	22 ECTS mit 192 Präsenzstunden und E-Learning
Studiengebühr:	2.490,00 EUR (in Raten zahlbar)

Ablauf des Studiums

Die Fachhochschule des Mittelstands (FHM) setzt seit Jahren sowohl im Bachelor- als auch im Master-, MBA-, Promotions- und Weiterbildungssegment auf berufsbegleitende Studiengänge. Diese verbinden Präsenztage, Onlinevorlesungen und Selbststudium auf der Basis eines Blended-Learning-Konzepts. Dies ermöglicht den Teilnehmern sich weiter zu qualifizieren und gleichzeitig dem eigenen Arbeitgeber vollumfänglich zu den klassischen Arbeitszeiten zur Verfügung zu stehen. In diesem Studienmodell können Sie Beruf, Familie und Studium zeitlich in Einklang bringen!

Die Präsenzphasen an der FHM finden an festgelegten Terminen, in der Regel freitags und samstags, an einem Wochenende im Monat statt. Studienbriefe bilden dabei die Grundlage für eine effiziente Vorbereitung und Begleitung der Lehrveranstaltungen. Zusätzlich werden in regelmäßigen Abständen Online-Lehrveranstaltungen im virtuellen Seminarraum angeboten. Dabei diskutieren die Studierenden, ausgestattet mit Mikrofon und Kopfhörer, mit den Dozenten. Der Vorteil: Die Teilnahme ist von Zuhause oder vom Arbeitsplatz aus möglich. So können Reisezeiten und -kosten reduziert werden.

Studieninhalte

Betriebswirtschaftslehre

- › Kosten- und Leistungsrechnung
- › Rechnungswesen
- › Unternehmensführung
- › Buchführung
- › Finanzierung
- › Budgetplanung
- › Controlling

Basiswissen Personalmanagement

- › Personalplanung und -auswahl
- › Personalbeschaffung und -entwicklung
- › Personaleinsatz und -führung
- › Personalcontrolling und -freisetzung
- › Kompetenzmanagement
- › Personalpolitik & strategisches Personalmanagement

Personalmarketing & Social Media

- › Marketinggrundlagen
- › Marketinginstrumente
- › Analysen & Strategien
- › Employer Branding
- › Exkurs: KMU

Arbeits- und Organisationspsychologie

- › Grundlagen A&O Psychologie
- › Personalentwicklung
- › Change Management
- › Arbeitsmotivation und -zufriedenheit
- › Stressoren
- › Neue Formen der Arbeit

Arbeitsrecht

- › Individualarbeitsrecht
- › Kollektivarbeitsrecht
- › Sozialversicherungsrecht

Kommunikations- und Beratungskompetenz

- › Grundmodelle der Kommunikation
- › Gespräche in der Führungspraxis
- › (Eigen-)Reflexion
- › Feedbackgespräche
- › Coaching-Strategien
inkl. Einzelcoaching nach individueller Terminabsprache